



АДМИНИСТРАЦИЯ  
ПЕРМСКОГО МУНИЦИПАЛЬНОГО РАЙОНА ПЕРМСКОГО КРАЯ

ПО С Т А Н О В Л Е Н И Е

02.07.2021

СЭД-~~2021~~-299-01-01-05.С-324

О внесении изменений в проект планировки и проект межевания части территории д. Кондратово Кондратовского сельского поселения Пермского муниципального района Пермского края в районе ул. Камская, утвержденные постановлением администрации Пермского муниципального района от 25.10.2019 № 718

В соответствии с п. 20 ч. 1, ч. 4 ст. 14, ст. 28 Федерального закона от 06.10.2003 № 131-ФЗ «Об общих принципах организации местного самоуправления в Российской Федерации», ч. 12 ст. 43 Градостроительного кодекса Российской Федерации, п. 6 ч. 2 ст. 47 Устава муниципального образования «Пермский муниципальный район», распоряжением управления архитектуры и градостроительства администрации Пермского муниципального района от 31.05.2021 № СЭД-2020-299-12-12-01Р-70 «О разработке проекта внесения изменений в проект планировки и проект межевания территории д. Кондратово Кондратовского сельского поселения Пермского муниципального района Пермского края в районе ул. Камская, утвержденные постановлением администрации Пермского муниципального района от 25.10.2019 № 718»

администрация Пермского муниципального района ПОСТАНОВЛЯЕТ:

1. Внести в проект межевания территории д. Кондратово Кондратовского сельского поселения Пермского муниципального района Пермского края в районе ул. Камская, утвержденный постановлением администрации Пермского муниципального района от 25 октября 2019 г. № 718, следующие изменения:

1.1. том 3 основной части проекта межевания территории изложить в новой редакции согласно приложению к настоящему постановлению.

2. Управлению архитектуры и градостроительства администрации Пермского муниципального района уведомить главу Кондратовского сельского поселения о принятом решении в течение 7 дней со дня принятия настоящего постановления.

3. Настоящее постановление опубликовать в бюллетене муниципального образования «Пермский муниципальный район» и разместить на официальном сайте Пермского муниципального района [www.permraion.ru](http://www.permraion.ru).

4. Настоящее постановление вступает в силу со дня его официального опубликования.

Глава муниципального района



В.Ю. Цветов

Приложение  
к постановлению администрации  
Пермского муниципального района  
от 02.07.2021 №\_СЭД-2021-299-01-  
01-05.С-324\_\_\_\_\_

**Проект межевания  
части территории д. Кондратово Кондратовского сельского  
поселения Пермского муниципального района Пермского края  
в районе улицы Камская**

ПРОЕКТ МЕЖЕВАНИЯ ТЕРРИТОРИИ  
Основная часть  
Том 3

Шифр 21-70.20-2021

# **1. Перечень и сведения о площади образуемых земельных участков, в том числе и способы их образования. Вид разрешенного использования образуемых земельных участков**

## **Обоснование принятых решений**

Проектом межевания территории предусмотрено образование земельных участков, часть из которых предусмотрено образовать в два этапа.

### **1 этап межевания территории**

Земельный участок с кадастровым номером 59:32:0630006:14028 имеет статус «временные», в связи с чем, проектом межевания территории предусмотрено снятие с учета вышеуказанного земельного участка. После снятия с учета указанного земельного участка территория будет использована в последующем этапе межевания.

Проектом межевания предусмотрено изъятие земельных участков с кадастровыми номерами 59:32:0630006:6091, 59:32:0630006:6676, 59:32:0630006:6694, 59:32:0630006:6601, 59:32:0630006:6043 необходимо изъять в собственность Пермского муниципального района согласно п. 3 ст. 49 Земельного кодекса РФ.

У земельного участка с кадастровым номером 59:32:0630006:118 необходимо изменить вид разрешенного использования с «Под жилую застройку Малоэтажную» на «Земельные участки (территории) общего пользования (12.0)».

Земельный участок :116:3У1 образован путем раздела земельного участка с кадастровым номером 59:32:0630006:116 с сохранением исходного земельного участка 59:32:0630006:116 в измененных границах. Основанием раздела земельного участка с кадастровым номером 59:32:0630006:116 является п. 1 ч. 6 ст. 11.4 ЗК РФ в связи с тем, что земельный участок находится в муниципальной собственности.

Земельные участки 1-3У1, 1-3У2 образованы из земель, находящихся в муниципальной собственности. Земельный участок 1-3У1 состоит из двух контуров. Основанием образования земельных участков является п. 1 ч. 1 ст. 11.3 ЗК РФ.

Земельный участок с условным номером 1-3У3 образован путем перераспределения земельного участка с кадастровым номером 59:32:0630006:500 и земель, находящихся в муниципальной собственности. Основанием перераспределения является п. 4 ч.1 ст. 39.27 ЗК РФ.

Земельный участок с условным номером 1-3У4 образован из земель, находящихся в муниципальной собственности под «Земельные участки (территории) общего пользования». Основанием образования земельного участка является п. 1 ч. 1 ст. 11.3 ЗК РФ.

### **2 этап межевания территории**

Земельный участок с условным номером 2-3У1 образован под «Дошкольное, начальное и среднее общее образование» путем объединения

земельных участков с кадастровыми номерами 59:32:0630006:15015, 59:32:0630006:79 и земельных участков с условными номерами 1-ЗУ2, :116:ЗУ1, образуемых в результате первого этапа межевания территории. Основанием объединения земельных участков являются части 1, 2 статьи 11.6 Земельного кодекса РФ.

Земельный участок с условным номером 2-ЗУ2 образован под спортивную площадку с видом разрешенного использования «Спорт» путем объединения земельных участков с кадастровыми номерами 59:32:0630006:6091, 59:32:0630006:6676, 59:32:0630006:6694, 59:32:0630006:6601, 59:32:0630006:6043, 59:32:0630006:116, и земельного участка с условным номером 1-ЗУ1, образуемого в результате первого этапа межевания территории. Основанием объединения земельных участков являются части 1, 2 статьи 11.6 Земельного кодекса РФ.

### Перечень образуемых и измененных земельных участков

Таблица 1

№ на чертеже	Этап межевания	Адрес земельного участка	Вид разрешенного использования земельного участка	Площадь земельного участка по проекту, кв. м	Способ образования
1-ЗУ1	1	Пермский край, Пермский район, Кондратовское с/п, д. Кондратово	Спорт (5.1)	1174	из земель, находящихся в муниципальной собственности
1-ЗУ2	1	Пермский край, Пермский район, Кондратовское с/п, д. Кондратово	Дошкольное, начальное и среднее общее образование (3.5.1)	3320	из земель, находящихся в муниципальной собственности
:116:ЗУ1	1	край Пермский, р-н Пермский, с/п Кондратовское, ул. Камская, дом 17	Дошкольное, начальное и среднее общее образование (3.5.1)	30	раздел земельного участка с кадастровым номером 59:32:0630006:116, в результате которого будет образован один земельный участок (:116:ЗУ1), а земельный участок с кадастровым номером 59:32:0630006:116 сохранится в измененных границах
59:32:0630006:116	1	край Пермский, р-н Пермский, с/п Кондратовское, д. Кондратово, ул. Камская, дом 17	Спорт (5.1)	603	

1-ЗУ3	1	Пермский край, Пермский район, Кондратовское с/п, д. Кондратово	Малоэтажная многоквартирная жилая застройка (2.1.1)	1929	перераспределение земельного участка с кадастровым номером 59:32:0630006:500 и земель, находящихся в муниципальной собственности
1-ЗУ4	1	Пермский край, Пермский район, Кондратовское с/п, д. Кондратово	Земельные участки (территории) общего пользования (12.0)	477	из земель, находящихся в муниципальной собственности
2-ЗУ1	2	Пермский край, Пермский район, Кондратовское с/п, д. Кондратово	Дошкольное, начальное и среднее общее образование (3.5.1)	5248	объединение земельных участков с кадастровыми номерами 59:32:0630006:15015, 59:32:0630006:79 и земельных участков с условными номерами 1-ЗУ2, :116:ЗУ1, образуемых в результате первого этапа межевания территории.
2-ЗУ2	2	Пермский край, Пермский район, Кондратовское с/п, д. Кондратово	Спорт (5.1)	1915	объединение земельных участков с кадастровыми номерами 59:32:0630006:6091, 59:32:0630006:6676, 59:32:0630006:6694, 59:32:0630006:6601, 59:32:0630006:6043, 59:32:0630006:116, и земельного участка с условным номером 1-ЗУ1, образуемого в результате первого этапа межевания территории

**2. Перечень и сведения о площади образуемых земельных участков, которые будут отнесены к территориям общего пользования или имуществу общего пользования, в том числе в отношении которых предполагаются резервирование и изъятие для государственных или муниципальных нужд**

**Перечень и сведения о площади земельных участков, в отношении которых предполагаются изъятие для муниципальных нужд**

Таблица 2

Условный номер на чертеже межевания/ кадастровый номер	Вид разрешенного использования земельного участок	Площадь земельного участка по проекту, кв. м	Объект, для которого изымается земельный участок
59:32:0630006:6091	Спорт (5.1)	31	Объект спорта
59:32:0630006:6676	Спорт (5.1)	21	Объект спорта
59:32:0630006:6694	Спорт (5.1)	26	Объект спорта
59:32:0630006:6601	Спорт (5.1)	30	Объект спорта
59:32:0630006:6043	Спорт (5.1)	30	Объект спорта

Изъятие земельных участков для муниципальных нужд предусмотрено п. 3 ст. 49 Земельного кодекса РФ.

**Перечень и сведения о площади земельных участков, которые будут отнесены к территориям общего пользования или имуществу общего пользования**

Таблица 3

Условный номер на чертеже межевания	Вид разрешенного использования земельного участок	Площадь земельного участка по проекту, кв. м	Объект, для которого изымается земельный участок
1-ЗУ4 (1 этап межевания)	Земельные участки (территории) общего пользования (12.0)	477	Территория общего пользования
59:32:0630 006:118	Земельные участки (территории) общего пользования (12.0)	474	Территория общего пользования

### 3. Сведения о границах территории, в отношении которой утвержден проект межевания, содержащие перечень координат характерных точек этих границ

Утвержденные проекты планировки и проекты межевания территории в границах территории проектирования отсутствуют.

#### Приложение 1 Каталоги координат образуемых земельных участков

Каталог координат земельного участка 1-ЗУ1

Система координат МСК 59

№	X	Y
1	514641.53	2223714.57
2	514651.29	2223741.52
3	514624.93	2223752.13
4	514623.44	2223752.73
5	514613.64	2223725.66
1	514641.53	2223714.57
1	514648.21	2223733.28
2	514648.57	2223734.20
3	514647.65	2223734.56
4	514647.29	2223733.64
1	514648.21	2223733.28
1	514625.14	2223726.44
2	514632.19	2223723.66
3	514633.69	2223727.47
4	514631.75	2223728.24
5	514633.01	2223731.69
6	514633.56	2223731.48
7	514635.27	2223735.44
8	514629.76	2223737.89
9	514628.06	2223733.88
10	514620.81	2223736.74
11	514619.38	2223733.11
12	514617.95	2223729.48
13	514625.21	2223726.62
1	514625.14	2223726.44
1	514630.27	2223771.59
2	514658.13	2223760.41
3	514663.33	2223774.77
4	514663.19	2223774.83
5	514663.00	2223774.08
6	514662.03	2223774.33
7	514662.25	2223775.20
8	514635.44	2223785.86



9	514632.47	2223777.66
10	514634.60	2223776.89
11	514633.96	2223775.13
12	514631.84	2223775.92
1	514630.27	2223771.59

Каталог координат земельного участка 1-3У2

Система координат МСК 59

№	X	Y
1	514562.87	2223717.23
2	514576.11	2223754.80
3	514610.84	2223743.36
4	514605.12	2223728.14
5	514613.64	2223725.66
6	514623.44	2223752.73
7	514622.08	2223753.28
8	514628.83	2223772.17
9	514630.27	2223771.59
10	514631.84	2223775.92
11	514631.01	2223776.23
12	514631.67	2223777.95
13	514632.47	2223777.66
14	514635.44	2223785.86
15	514610.14	2223796.90
16	514595.24	2223802.38
17	514590.29	2223787.24
18	514590.25	2223787.13
19	514590.29	2223787.24
20	514611.38	2223778.72
21	514621.53	2223774.54
22	514614.04	2223755.32
23	514583.62	2223766.82
24	514583.62	2223766.82
25	514571.88	2223771.05
26	514528.85	2223786.72
27	514521.41	2223762.60
28	514530.52	2223757.76
29	514533.76	2223755.47
30	514536.81	2223752.88
31	514538.94	2223751.52
32	514541.34	2223750.56
33	514564.60	2223738.64
34	514558.16	2223718.87
35	514562.87	2223717.23
1	514562.87	2223717.23

1	514562.87	2223717.23
2	514576.11	2223754.80
3	514610.84	2223743.36
4	514605.12	2223728.14
5	514613.64	2223725.66
6	514623.44	2223752.73
7	514622.08	2223753.28
8	514628.83	2223772.17
9	514630.27	2223771.59
10	514631.84	2223775.92
11	514631.01	2223776.23
12	514631.67	2223777.95
13	514632.47	2223777.66
14	514635.44	2223785.86
15	514610.14	2223796.90
16	514595.24	2223802.38
17	514590.29	2223787.24
18	514590.25	2223787.13

Каталог координат земельного участка :116:3У1  
Система координат МСК 59

№	X	Y
1	514623.44	2223752.73
2	514630.27	2223771.59
3	514628.83	2223772.17
4	514622.08	2223753.28
1	514623.44	2223752.73

Каталог координат земельного участка 1-3У3  
Система координат МСК 59

№	X	Y
1	514590.96	2223789.29
2	514519.86	2223817.34
3	514517.43	2223814.88
4	514509.77	2223793.67
5	514528.85	2223786.72
6	514571.88	2223771.05
7	514583.62	2223766.82
1	514590.96	2223789.29

Каталог координат земельного участка 1-3У4  
Система координат МСК 59

№	X	Y
1	514528.85	2223786.72
2	514512.61	2223792.64

3	514509.77	2223793.67
4	514504.62	2223773.53
5	514505.23	2223773.33
6	514504.32	2223770.49
7	514510.76	2223767.93
8	514514.06	2223766.16
9	514515.19	2223765.54
10	514515.65	2223765.33
11	514521.41	2223762.60
1	514528.85	2223786.72

Каталог координат земельного участка 2-ЗУ1  
Система координат МСК 59

№	X	Y
1	514613.64	2223725.66
2	514631.84	2223775.92
3	514631.01	2223776.23
4	514631.67	2223777.95
5	514632.47	2223777.66
6	514635.44	2223785.86
7	514610.14	2223796.90
8	514595.24	2223802.38
9	514590.29	2223787.24
10	514590.22	2223787.02
11	514583.62	2223766.82
12	514571.88	2223771.05
13	514528.85	2223786.72
14	514521.41	2223762.60
15	514530.52	2223757.76
16	514533.76	2223755.47
17	514536.81	2223752.88
18	514538.94	2223751.52
19	514541.34	2223750.56
20	514564.60	2223738.64
21	514558.16	2223718.87
22	514562.87	2223717.23
23	514580.31	2223711.16
24	514581.53	2223713.98
25	514582.97	2223717.58
26	514584.05	2223719.78
27	514584.80	2223721.58
28	514586.11	2223724.71
29	514591.03	2223723.06
30	514599.91	2223720.05

31	514601.84	2223719.40
32	514605.12	2223728.14
1	514613.64	2223725.66
1	514613.64	2223725.66
2	514631.84	2223775.92
3	514631.01	2223776.23
4	514631.67	2223777.95
5	514632.47	2223777.66
6	514635.44	2223785.86
7	514610.14	2223796.90
8	514595.24	2223802.38
9	514590.29	2223787.24
10	514590.22	2223787.02
11	514583.62	2223766.82
12	514571.88	2223771.05
13	514528.85	2223786.72
14	514521.41	2223762.60
15	514530.52	2223757.76
16	514533.76	2223755.47
17	514536.81	2223752.88
18	514538.94	2223751.52
19	514541.34	2223750.56
20	514564.60	2223738.64
21	514558.16	2223718.87
22	514562.87	2223717.23
23	514580.31	2223711.16
24	514581.53	2223713.98
25	514582.97	2223717.58
26	514584.05	2223719.78
27	514584.80	2223721.58
28	514586.11	2223724.71
29	514591.03	2223723.06
30	514599.91	2223720.05
31	514601.84	2223719.40
32	514605.12	2223728.14
1	514613.64	2223725.66

Каталог координат земельного участка 2-3У2

Система координат МСК 59

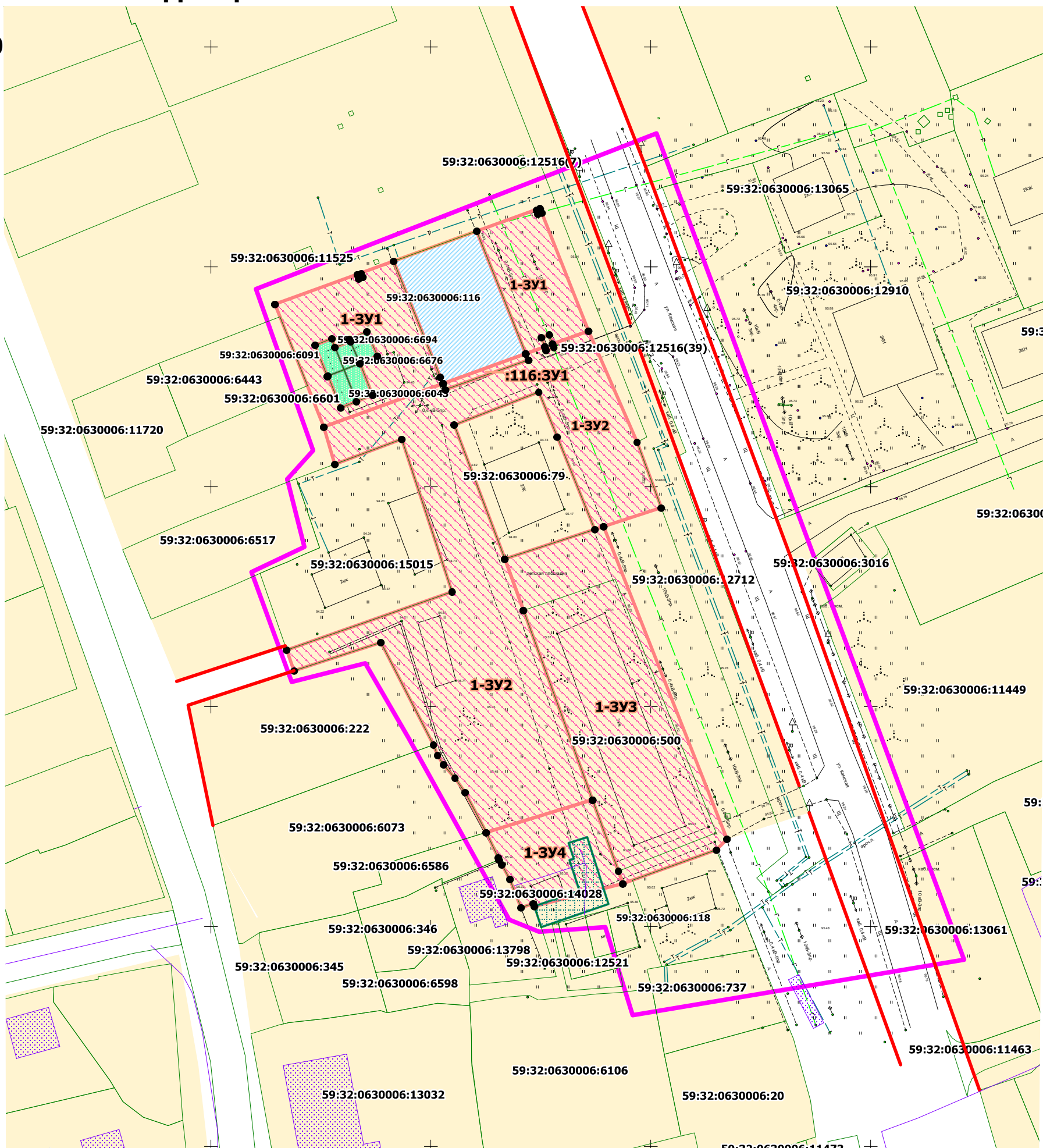
№	X	Y
1	514641.53	2223714.57
2	514663.33	2223774.77
3	514663.19	2223774.83
4	514663.00	2223774.08
5	514662.03	2223774.33

6	514662.25	2223775.20
7	514635.44	2223785.86
8	514632.47	2223777.66
9	514634.60	2223776.89
10	514633.96	2223775.13
11	514631.84	2223775.92
12	514613.64	2223725.66
1	514641.53	2223714.57
1	514648.21	2223733.28
2	514648.57	2223734.20
3	514647.65	2223734.56
4	514647.29	2223733.64
1	514648.21	2223733.28

## ГРАФИЧЕСКАЯ ЧАСТЬ

# Чертеж межевания территории

1 этап  
М 1:1000



## Условные обозначения

### Границы

- Границы территории, в отношении которой осуществляется подготовка проекта межевания
- Границы земельных участков по сведениям ЕГРН
- Объекты капитального строительства (площадные) по сведениям ЕГРН
- Объекты капитального строительства (линейные) по сведениям ЕГРН
- Красные линии, утвержденные в составе проекта планировки территории

### Границы элементов планировочной структуры

- Кварталы
- Улично-дорожная сеть

### Мероприятия по межеванию территории

- Границы земельных участков, образуемых в результате 1 этапа межевания
- границы временных земельных участков, подлежащих снятию с кадастрового учета
- Границы изымаемых земельных участков
- Границы изменяемых земельных участков
- Характерные точки границ образуемых и изменяемых земельных участков

Изм.	Коп.уч.	Лист	№ док	Подпись	Дата
Нач. отдела	А.С. Ишмуратова				
Консультант	А.Н. Катаева				

Муниципальное образование "Кондратовское сельское поселение"  
Пермского муниципального района Пермского края

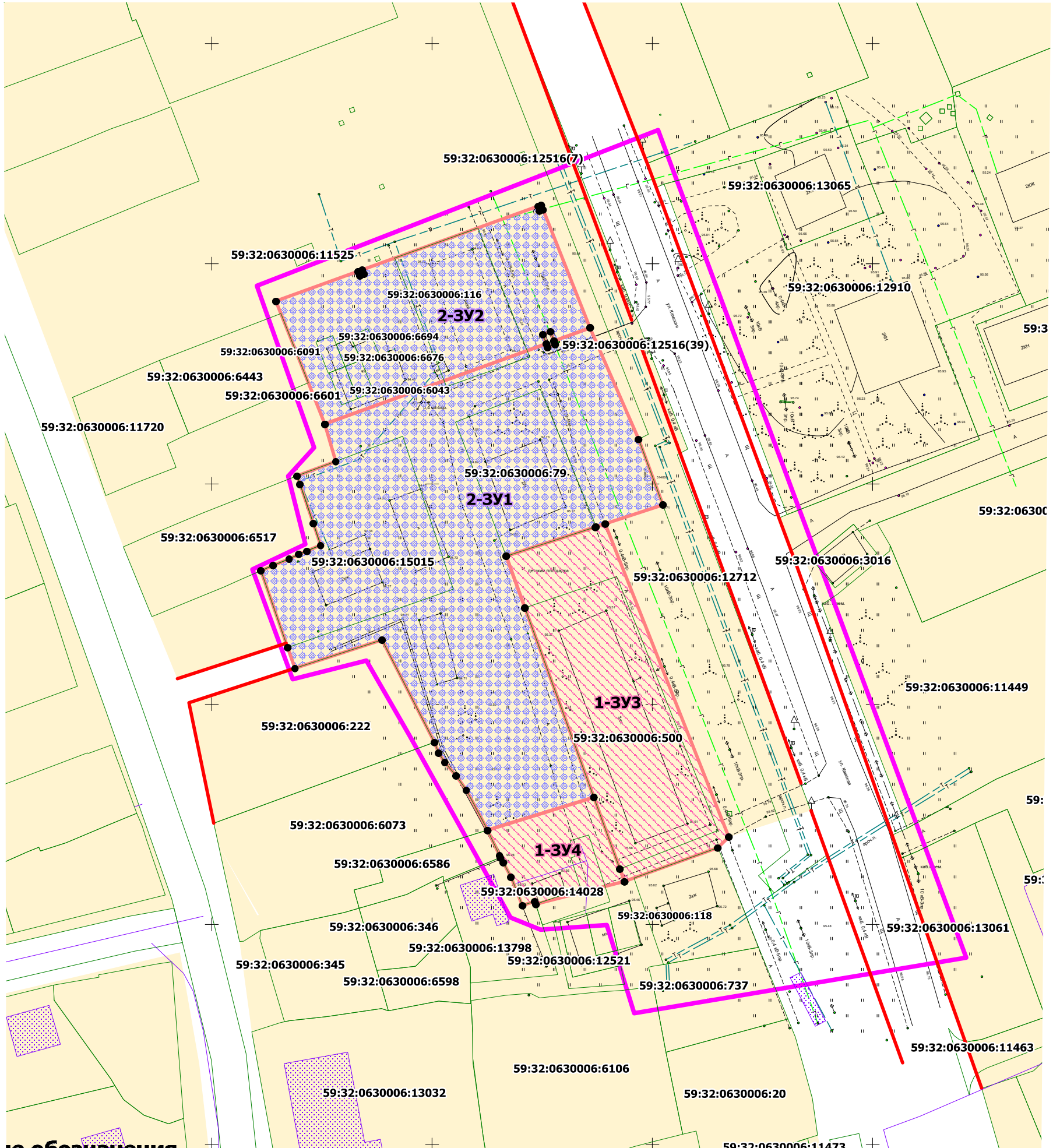
проект внесения изменений в проект планировки и проект межевания части территории д. Кондратово Кондратовского сельского поселения Пермского муниципального района Пермского края в районе улицы Камская, утвержденные постановлением администрации Пермского муниципального района от 25.10.2019 № 718

Лист	Листов	Масштаб
1	1	1:1000

Чертеж межевания территории  
1 этап

МКУ "Управление стратегического развития Пермского района"

**Чертеж межевания территории**  
**2 этап**  
**М 1:1000**



**Условные обозначения**

**Границы**

- Границы территории, в отношении которой осуществляется подготовка проекта межевания
- Границы земельных участков по сведениям ЕГРН
- Объекты капитального строительства (площадные) по сведениям ЕГРН
- Объекты капитального строительства (линейные) по сведениям ЕГРН
- Красные линии, утвержденные в составе проекта планировки территории

**Границы элементов планировочной структуры**

- Кварталы
- Улично-дорожная сеть

**Мероприятия по межеванию территории**

- 1-3У3 Границы земельных участков, образованные в результате 1 этапа межевания территории
- 2-3У1 Границы земельных участков, образуемых во 2 этапе межевания территории
- Характерные точки границ образуемых земельных участков

						Муниципальное образование "Кондратовское сельское поселение" Пермского муниципального района Пермского края			
Изм.	Коп.уч.	Лист	№ док	Подпись	Дата	проект внесения изменений в проект планировки и проект межевания части территории д. Кондратово Кондратовского сельского поселения Пермского муниципального района Пермского края в районе улицы Камская, утвержденные постановлением администрации Пермского муниципального района от 25.10.2019 № 718	Лист	Листов	Масштаб
							1	1	1:1000
Чертеж межевания территории 2 этап							МКУ "Управление стратегического развития Пермского района"		